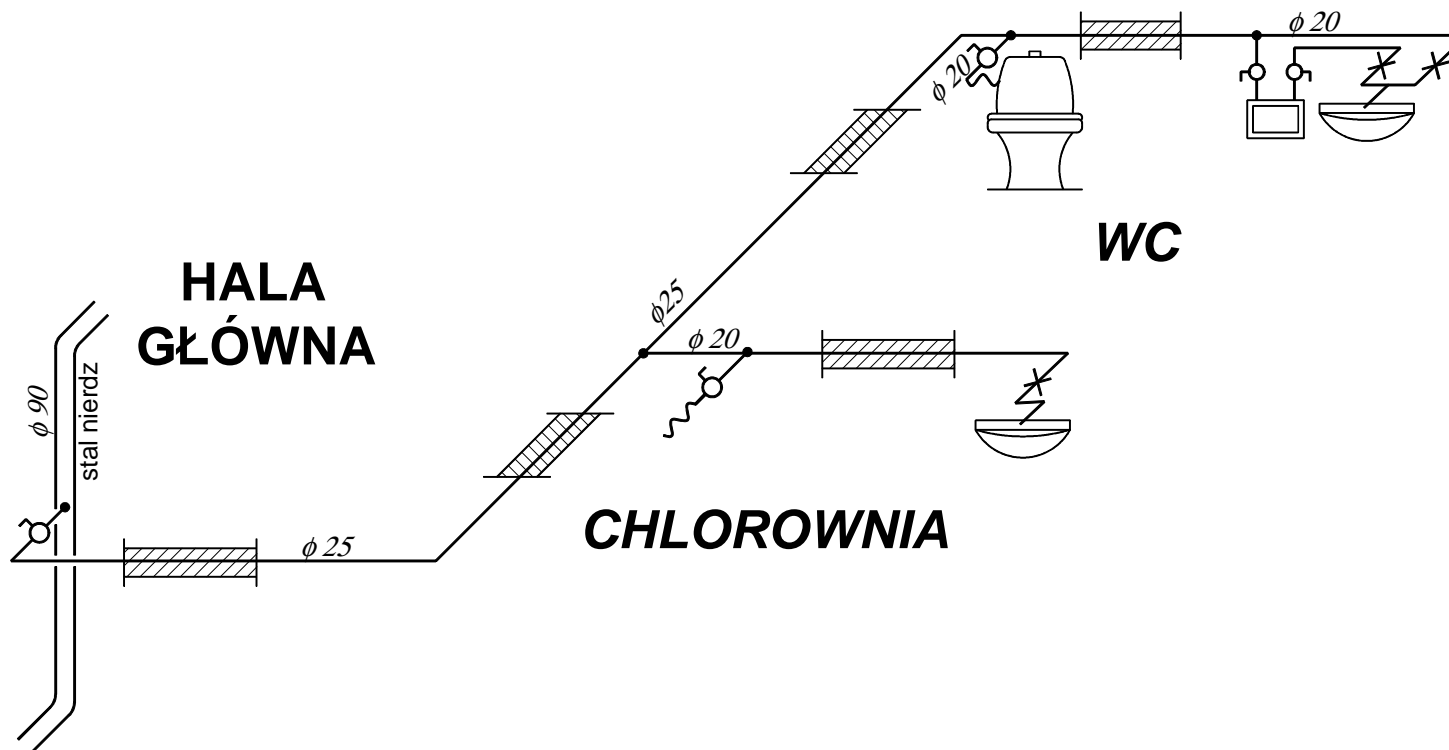
 podgrzewacz wody elektryczny

MATERIAŁ: PP

— zimna woda

— ciepła woda

 ułożenie w ścianie



INSTALACJA WODOCIĄGOWA ROZWINIĘCIE

| | | | | |
|---|-------------------------|---|--|---|
| P.P.R.I.O.Ś. "SOZOLOG" 64 - 100 Leszno ul. Matejki 9 | | ZAKŁAD USŁUG WODNYCH ul. Nowopolna 5, 67-400 Wschowa | | |
| WYKONAWCA | | ZLECENIODAWCA | | |
| PRZEBUDOWA STACJI UZDATNIANIA WODY W MIEJSCOWOŚCI ŁONIEWO GM. OSIECZNA, DZ. NR 57/3; 119. | | INSTALACJA WODOCIĄGOWA ROZWINIĘCIE | | |
| TREŚĆ OPRACOWANIA | | OBIEKT I TREŚĆ RYSUNKU | | |
| technologiczna i instalacji sanitarnych | PROJEKTANT | mgr inż. Wł. Leonarczyk | | instalacyjno-inżynierska nr 1147/90/Lo, 1686/94/Lo |
| | ASYSTENT PROJEKTANTA | mgr inż. M. Dębkowski | | |
| | SPRAWDZAJĄCY | inż. K. Walkowiak | | instalacyjno-inżynierska nr 1753/94/Lo |
| BRANŻA | STANOWISKO | IMIE I NAZWISKO | | SPECJALNOŚĆ |
| PROJEKT BUDOWLANY | | lipiec 2013 | | TIS 5 |
| STADIUM | | DATA OPRACOWANIA | | SKALA |
| | | | | NR RYS. |
| | | | | STRONA |